

CAS Sustainable Controlling & ESG Investing HWZ

Abschluss

Certificate of Advanced Studies (CAS) in
Sustainable Controlling & ESG Investing
HWZ

Anerkennung

15 ECTS-Kreditpunkte

Pensum

Berufsbegleitender Studiengang:
100% Arbeitstätigkeit möglich

Leistungsnachweis

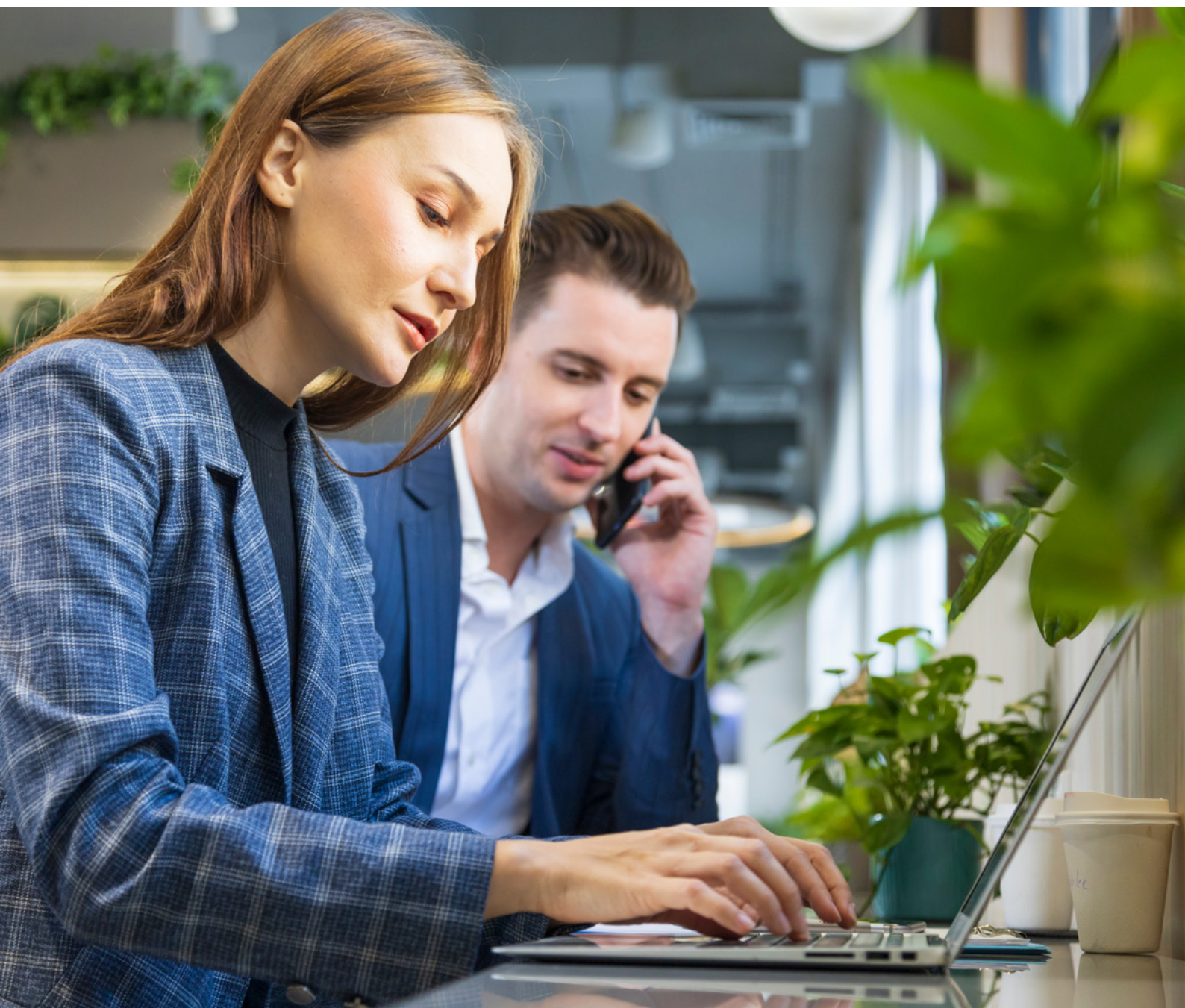
Reflexion und Praxisfallstudie

Dauer und Beginn

Jeweils im April, 15 Blocktage und ein
Abend Online-Unterricht

Studienort

Zürich, Sihlhof (direkt beim Zürich HB)



Der Studiengang im Überblick



Im CAS Sustainable Controlling & ESG Investing HWZ erhalten Sie einen praxisorientierten Einblick in das Thema ESG und Sustainability. Sie machen sich mit den aktuellen Regularien und Standards vertraut und kennen die Best-Practice-Ansätze Ihrer Branche. Die Wahl einer der beiden Vertiefungsrichtungen «Sustainable Controlling» oder «ESG Investing» ermöglicht es Ihnen, sich mit dem Thema Nachhaltigkeit gemäss Ihrem eigenen beruflichen Hintergrund zu auseinandersetzen.

Beschrieb

Die Vision einer nachhaltigen Wirtschaft wird immer mehr zur ökonomischen Realität. So sind heute soziale und ökologische Themen zwingend bei unternehmerischen Entscheidungen zu berücksichtigen. Eine auf Nachhaltigkeit fokussierte Unternehmenssteuerung erfordert von Unternehmen heute deshalb eine Neuausrichtung. Auf Seite der Unternehmen sind es Controller:innen, welche das Management im Rahmen dieses Transformationsprozesses dabei unterstützen, eine integrierte Unternehmenssteuerung zu gestalten, welche alle Aspekte einer nachhaltigen Unternehmensführung einbezieht.

Anrechnung

Der CAS Sustainable Controlling & ESG Investing HWZ ist ein in sich geschlossener Studiengang mit Leistungsnachweis und 15 ECTS-Punkten. Studierenden mit MAS-Zulassung kann er als empfohlenes Wahlmodul des MAS Accounting & Finance HWZ, MAS Controlling HWZ oder MAS Banking & Finance HWZ angerechnet werden.

Teilnehmende

Der Studiengang richtet sich an Fach- und Führungskräfte aus dem Controlling- sowie dem Finanz- und Investmentbereich, welche die Konzepte und Standards der Nachhaltigkeit verstehen und umsetzen wollen. In Ihrem Studium erwarten Sie nicht nur Lehrvorträge und Diskussionen mit praxiserfahrenen Dozierenden, sondern auch die Bearbeitung von Fallstudien und Exkursionen zu namhaften Schweizer Unternehmen.



Studiengangsleitung

Susanne Winkler

Zulassung

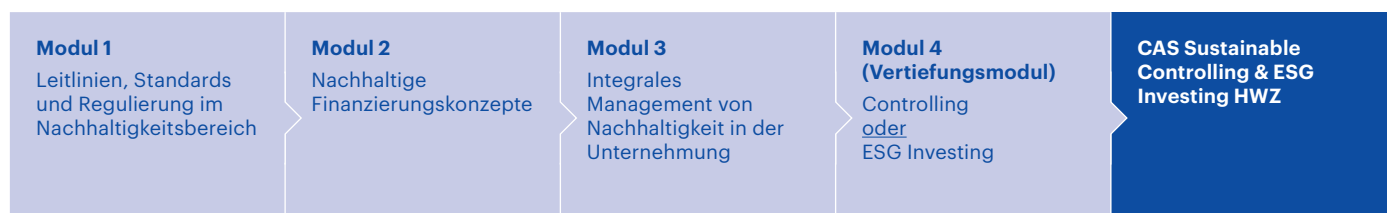
Hochschulabschluss oder mindestens eidg. Abschluss auf Fachausweisstufe und wenigstens zweijährige ausgewiesene Fachpraxis.

Auskunft und Beratung

Charlotte Studer
charlotte.studer@fh-hwz.ch
Tel. 043 322 26 40
www.fh-hwz.ch/cassce



Modulaufbau



HWZ Hochschule für Wirtschaft Zürich

Lagerstrasse 5 | 8021 Zürich | Tel. 043 322 26 00 | www.fh-hwz.ch